

Wat zijn HanseGrand® Klimabaustoffe ?

Het Duitse familiebedrijf HanseGrand ademt Klimabaustoffe. Maar wat zijn het? Door het scala van producten, de toepassingen ervan en op basis van de terminologie in het Besluit Bodem-Kwaliteit is de beste omschrijving 'klimaatbestendige, niet vormgegeven bouwstoffen'. Wij introduceren voor de Nederlandse markt de afgekorte term: **klimaatbouwstoffen!**

Door de klimaatverandering treden extreme weersomstandigheden vaker op met alle gevolgen van dien: hitte, extreme neerslag en droogte zorgen meer en vaker voor overlast en schade. Vooral bij de infrastructurele (her)inrichting in stedelijke gebieden worden overheden, architecten, ingenieurs en wegenbouwers geconfronteerd met grote uitdagingen op het gebied van bestrating en/of de bestrijding van wateroverlast.

Klimaatbestendige oplossingen en concepten van HanseGrand® maken het mogelijk om goed in te spelen op de plaatselijke gevolgen van klimaatverandering. Deze zijn niet alleen uitstekend te gebruiken in stedelijke gebieden, maar kunnen ook prima daarbuiten worden toegepast!

Alle oppervlakten – paden, wegen, pleinen en terreinen – gemaakt met deze klimaatbouwstoffen laten zowel water als lucht door! Van cruciaal belang voor de effectiviteit van deze eigenschap is hierbij de permeabiliteit van de ondergrond.

Alleen een goede afstemming van gebruikte materialen resulteert in een werkend systeem, waarbij de elementen lucht, water en temperatuur kunnen worden opgenomen, vastgehouden en doorgegeven.

Wat is de kracht van HanseGrand® ?

Diversiteit in het assortiment

HanseGrand® biedt voor alle toepassingen een breed assortiment van klimaatbouwstoffen en klimaatbestendige concepten! Het is daarnaast een zeer geschikte partner voor zowel kleine als grote projecten en vanaf het eerste idee tot en met de uitvoering. Afhankelijk van de regio en de gestelde (technische) eisen en normen, kunnen wij inspelen op specifieke behoeften van onze klanten met daarop aangepaste materialen.

Grootschalige productie

Op veel plaatsen verspreid over verschillende landen staan productiefaciliteiten van HanseGrand® ter beschikking. En dit aantal groeit gestaag, waardoor op den duur overal korte, klimaatvriendelijke aanvoerlijnen kunnen worden gegarandeerd.



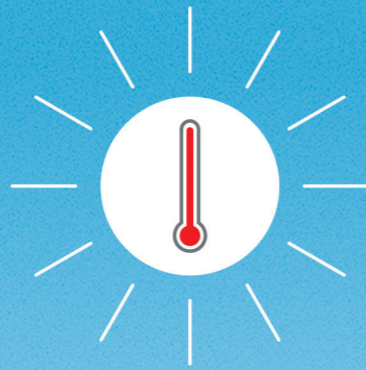
HanseGrand® laat de stad weer ademen!



KLIMAATBOUWSTOFFEN

Perioden van warmte / droogte

nemen in de toekomst toe en leiden vooral in dicht bebouwde gebieden tot verslechtering van de woon- en leefomgeving.



Bodemafdichting in stedelijk gebied

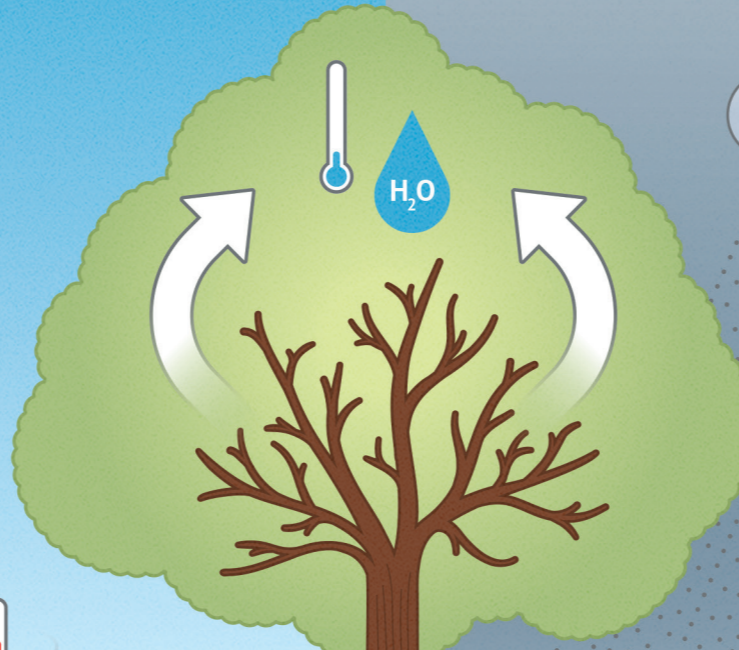
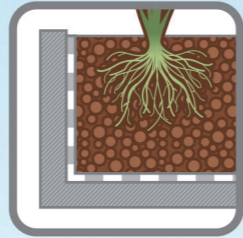
leidt tot oververhitting van de stad in de zomer, overstromingen bij zware regenval, schade aan openbaar groen en belast de volksgezondheid.

Hoosbuien / Overstromingen

gebeuren in de toekomst vaker en heftiger; ze brengen de (stedelijke) infrastructuur in gevaar en kunnen zelfs mensenlevens kosten!

Groendaken

verbeteren de leefomgeving door (regen)waterretentie, luchtzuivering, warmteregulatie en biodiversiteit in de stad.



1

2

3

1 Temperatuurvereffening

Halfverhardingen met een open structuur warmen bij extreme hitte minder op dan gesloten- en elementenverhardingen.

2 Uitwisseling van lucht & water

HanseGrand Klimaatbouwstoffen nemen zowel water als lucht op ... essentieel voor een solide en gezonde bodemkwaliteit.

3 Waterdoorlatendheid / Berging

Het samenspel van een waterdoorlatende verharding en een waterbergende funderingslaag maken duurzaam waterbeheer mogelijk.

Pleinen / Wegen

zijn bij de ruimtelijke (her)inrichting belangrijk om de gevolgen van de klimaatverandering te beperken.

